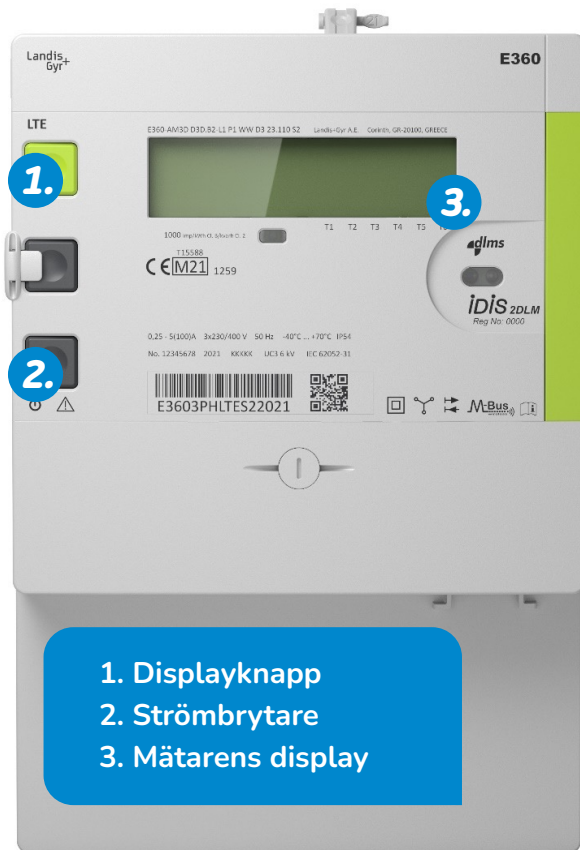


FJÄRRÄVLÄSBAR E360-MÄTARE



Din mätare är fjärravläsbar, vilket betyder att faktureringen baserar sig på den faktiska elförbrukningen.

Slå av och på elen med en och samma knapp

Stäng av elen i lägenheten i första hand genom att trycka på mätarens strömbrytare **(2)** i några sekunder. På så sätt bibehålls dataöverföringen till mätaren även om strömmen bryts.

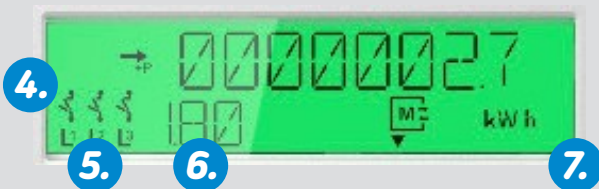
Slå på elen genom att trycka på samma knapp i några sekunder. Strömbrytarens symboler på displayen **(3)** visar om strömmen har brutits.

OBS! Vid elarbeten ska strömmen brytas enligt elsäkerhetsföreskrifter med huvudströmbrytaren eller genom att ta bort huvudsäkringarna.

1. Displayknapp
2. Strömbrytare
3. Mätarens display

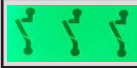
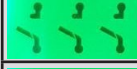
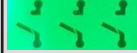
Displayen visar förbrukningen

Energiavläsningen ändras på displayen ungefär var tionde sekund. Koden i kodfältet indikerar vilket värde som visas i displayen. Vid behov av att se mätvärden och momentan konsumtion kan du bläddra i STD_data-menyen genom att trycka på displayknappen **(1)** i cirka 2 sekunder. Displayen återgår till grundläge cirka en minut efter den sista tryckningen.



Symboler och koder:

4. Strömbrytarens symboler:

	Symbolerna lyser oavbrutet	Elen är ansluten.
	Symbolerna blinkar	Elen är avstängd, kan slås på med strömbrytaren.
	Symbolerna lyser oavbrutet	Elen är avstängd, anslutning med strömbrytaren är inte möjlig.

5. Fasindikatorer L1, L2, L3

6. Koder

- 1.8.0 - Allmän el
- 2.8.0 - Produktion
- 1.8.1 - Dagel
- 1.8.2 - Nattel
- 1.8.3 - Vintervardag
- 1.8.4 - Övrig tid
- 0.9.1 - Klockslag
- 0.9.2 - Datum

7. Larm på mätaren

Om någon av fasindikatorerna inte lyser eller om det finns ett larm på displayen, kontakta oss på **06 324 5750** eller kundtjanst@vasaelnat.fi.