

# ETÄLUETTAVA E360-MITTARI



1. Näytön selauspainike
2. Kytkentäilaitteen painike
3. Mittarin näyttö

Mittarisi on etäluettava, minkä ansiosta laskutus perustuu kunkin laskutusjakson todelliseen sähkökäyttöön.

## Sähköjen katkaisu ja päällekytkentä samasta napista

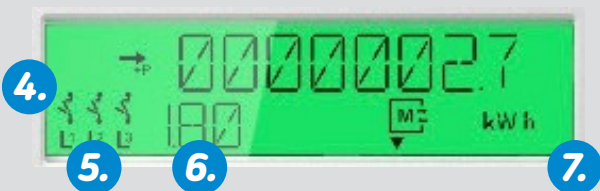
Katkaise sähkö ensisijaisesti painamalla kytkentäilaitteen painiketta **(2)** muutaman sekunnin ajan. Näin tiedonsiirtoyhteys mittariin säilyy, vaikka sähköt katkeavat.

Kytke sähköt takaisin päälle painamalla samaa painiketta muutaman sekunnin ajan. Näytön **(3)** tilatunniste kertoo, onko sähköt katkaistu.

**HUOM!** Sähkötöiden tekemisen ajaksi sähköt on katkaistava sähköturvallisuusmääräysten mukaisesti pääkytkimestä tai poistamalla sulakkeet!

## Näet kulutuksen näytöltä

Energialukema vaihtuu näytöllä noin 10 sekunnin välein. Lukematunniste kertoo energialukeman. Tarvittaessa lukemia ja hetkellistä kulutusta voi selata STD\_data-valikosta painamalla selauspainiketta **(1)** noin 2 sekunnin ajan. Näyttö palautuu perustilaan noin minuutin kuluttua viimeisestä painalluksesta.



## Tunnistheet:

### 4. Tilatunniste:

	Merkkien valo palaa kiinteästi	Sähköt kytketty
	Merkkien valo vilkkuu	Sähköt katkaistu, kytke päälle painonapilla
	Merkkien valo palaa kiinteästi	Sähköt katkaistu, kytkentä painonapilla ei ole mahdollista

### 5. Vaiheilmiasimet L1, L2, L3

### 6. Lukematunniste

- 1.8.0 - Yleissähkö
- 2.8.0 - Tuotanto
- 1.8.1 - Päiväsähkö
- 1.8.2 - Yösähkö
- 1.8.3 - Talviarkipäivä
- 1.8.4 - Muu aika
- 0.9.1 - kellonaika
- 0.9.2 - päivämäärä

### 7. Hälytys mittarissa

Jos jokin vaiheilmiasimista ei pala tai näytössä on hälytys, ota yhteys **06 324 5750** tai [asiakaspalvelu@vaasansahkoverkko.fi](mailto:asiakaspalvelu@vaasansahkoverkko.fi).